



我的農地探索筆記

出版者

作為城市人，對於農地，你又了解多少呢？

它可能只是一個「打喺」熱點，但事實並非如是。農地是我們人類賴以生存的地方，我們每天所進食的白飯、蔬菜和水果等，均出產自農地。除此以外，它更孕育出無數的生命。

蝴蝶在田中翩翩起舞，在鮮嫩的綠葉上產下蟲卵；雀鳥在農作物間穿梭，尋找細小的昆蟲進食；青蛙不時高亢鳴叫，努力呼喚異性到來。雖然眼看只是一片農地，其實已蘊藏着無限生機。

但我們應該如何着手去尋找這些自然瑰寶？

不妨打開探索筆記，內含不少由香港觀鳥會義工合力創作的小遊戲，教你如何觀察、聆聽和接觸，透過與大自然的互動，從而發挖田野之美。



香港農業歷史變遷

1950年代或以前

香港原居民主要是以務農為生，主要種稻米。

1950 - 70年代

50年代末，香港經濟開始轉型為製造業，吸引大量原居民棄耕從事工業活動，同時中國內戰關係，大量內地新移民湧入香港，他們帶來了豐富的種菜技術和勞動人口，取代了原本流失的農民，亦令香港農業由出產稻米轉為蔬菜主導。

1970 - 80年代

香港經濟第二次轉型，以及新市鎮的發展，促使大量農民紛紛棄耕從事工業或商業活動，令香港農業生產力開始下降。

1980年代末至90年代

香港政府取消了內地蔬菜供港的限額，大量低價蔬菜出現，削弱本地的農作物競爭力，使農地棄耕的情進一步加劇。

直至2020年

香港農業已經式微。根據漁農自然護理署的統計，直至2018年為止，香港農地面積約4,327公頃，佔全港面積不足4%，其中只有約0.1%的農地是活躍耕地，它們主要集中在新界北區、元朗以及大埔等地區，而最完整又維持活躍農業活動的農地位於上水壟原。



農地活動注要事項



使用田壟走動，切勿進入農田種植範圍，避免踐踏任何農作物，招致農夫不必要的損失



切勿隨地丟棄垃圾及污染水源



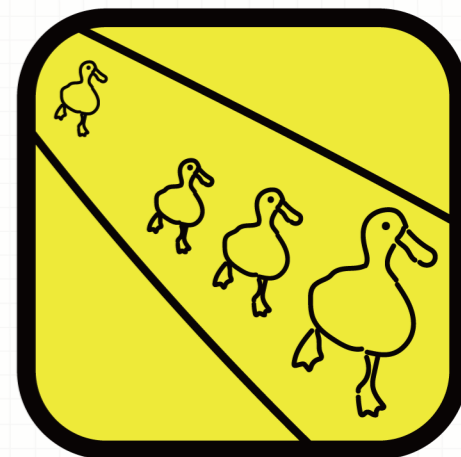
不應採摘任何植物、捕捉或滋擾野生動物



如不小心觸摸任何動植物，活動後請緊記洗手。



活動時盡量降低聲量，避免影響他人



如你是團體活動的話，時刻緊貼隊伍，不要單獨行動

戶外活動安全守則

雷電

通常會擊中最高的物體尖端，然後沿著電阻最小的路線傳到地上。遠足人士如遭電擊，大多會因而肌肉痙攣，燒傷，窒息或心臟停止跳動。

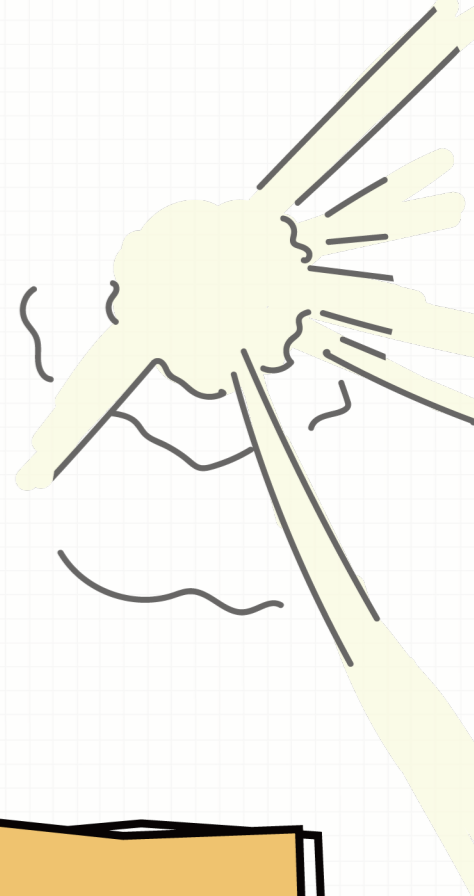


安全指引

1. 留心電台或電視的天氣報告。
避免在天氣不穩定時進行遠足，雷暴警告生效時更不宜
2. 在戶外，應穿著膠底鞋或靴
3. 切勿接觸水質或潮濕的物體

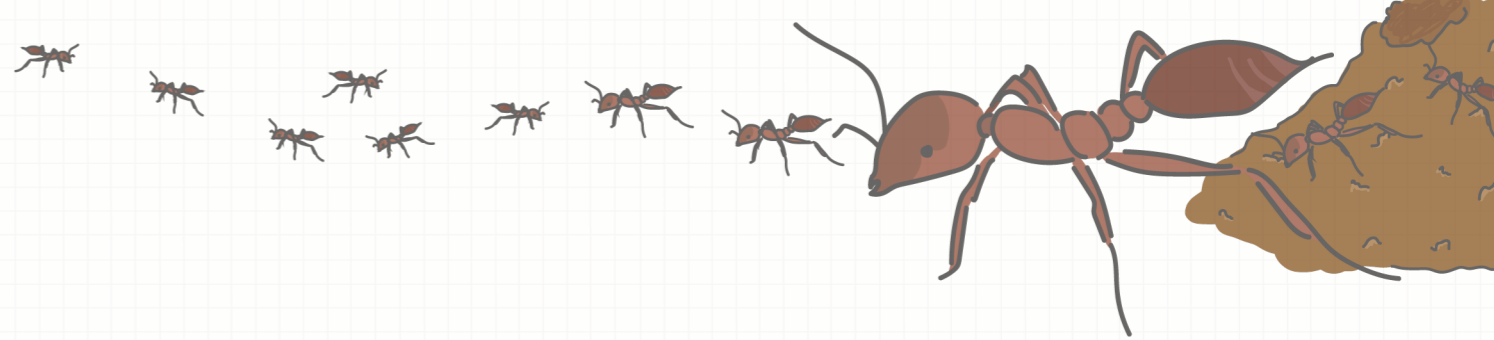
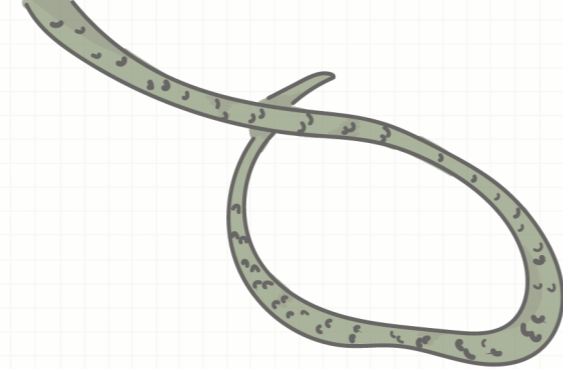
中暑

是指環境溫度高，而人體無法藉出汗調節體溫的現象。患者感覺到熱、暈眩、不安寧、甚至不醒人事。體溫可能升上40°C以上。皮膚乾燥而泛紅，呼吸和脈搏加速，嚴重者會休克，應盡快降低患者的體溫及尋求醫療援助。



安全指引

1. 避免長時間受到太陽直照射
2. 要多喝水



蛇咬

香港現時常見的毒蛇有金腳帶、銀腳帶、過山烏、眼鏡蛇、青竹蛇等等，牠們通常會在春、夏、秋季出沒。差不多所有的蛇都非常害羞怕人，只要給予機會，牠們多會逃走。

紅火蟻

一旦受到騷擾，會立即空群而出，作出攻擊。被紅火蟻叮咬或螫刺可引致疼痛、灼痛、痕癢及皮膚上出現水疱，小部份人會對螫刺有嚴重過敏反應，甚至導致死亡，不過此情況十分罕見。

安全指引

1. 應穿著長褲和有護蹠的鞋或靴
2. 沿有經常維修的小徑行走，切勿自行闖路，走進農田、草叢或樹林

安全指引

1. 應穿著長褲和包裹腳掌的鞋或靴，避免穿著拖或涼鞋
2. 留意小路或田埂上的蟻丘，避免踐踏或騷擾蟻丘

遊戲事用方法



有**3**點要注意！

1. 遊戲分兩個類別，單人活動及雙人活動。

2. 遊戲題目旁邊的空白欄會提示**遊戲時間**、**類別**、**適合季節**以及**建議人數上限**等資訊，遊戲前記住要看呀！

3.

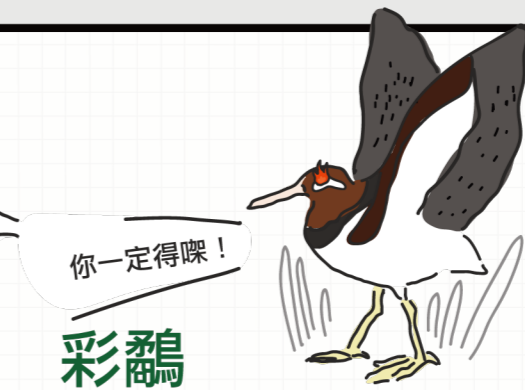
資訊欄上方會出現下面其中一隻雀鳥，每種雀鳥代表遊戲的難易度喔～



小白鷺

難易度：★

全身羽毛雪白色，頸部修長，嘴和腳黑色，腳趾黃色極為明顯。



彩鵪

難易度：★★

嘴淡粉色，眼周至眼後白色，頭部至上胸深栗色，胸側有明顯的白色窄帶。性格較為膽小，常躲藏在農田裏，不易被發現。

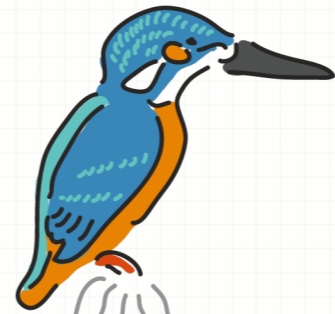
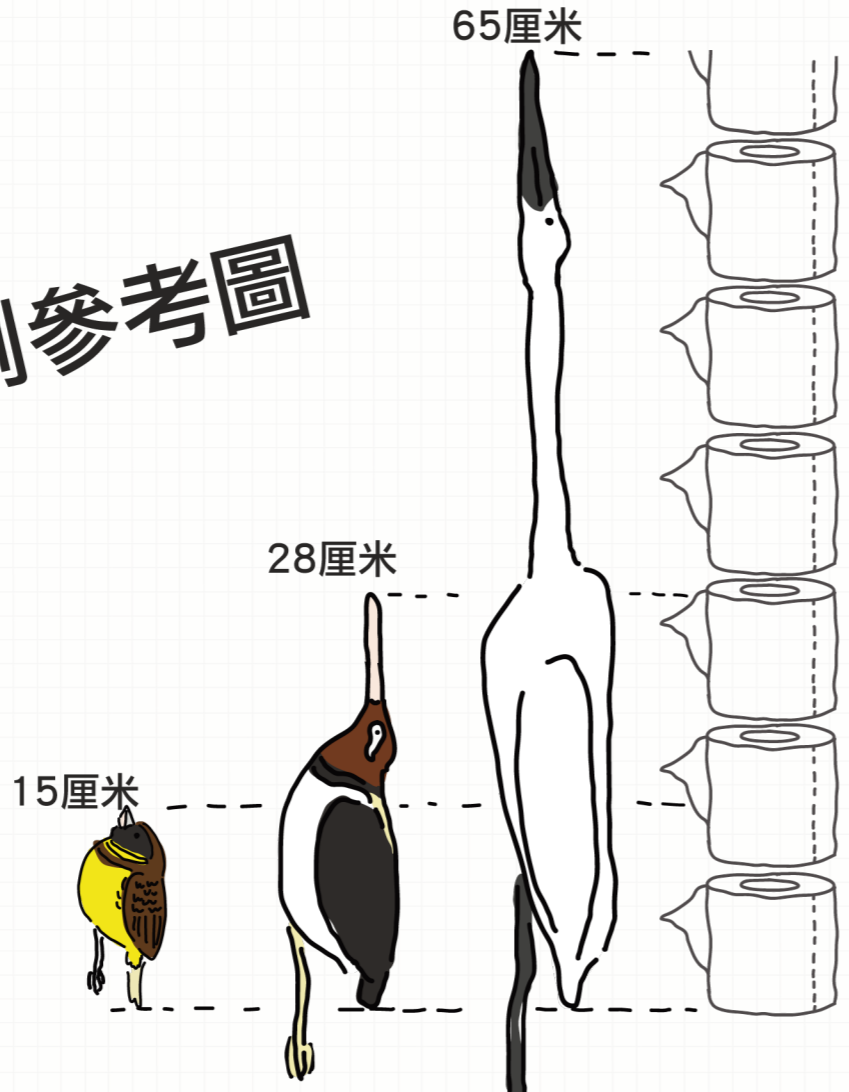


黃胸鵪

難易度：★★★

又叫禾花雀，面頰至喉部黑色，胸部至下體有明顯黃色，頸胸位置有栗褐色色帶。由於近年被大量捕捉，全球數目急劇下跌，2017年甚至達到「極度瀕危」級別。

雀鳥真實比例參考圖

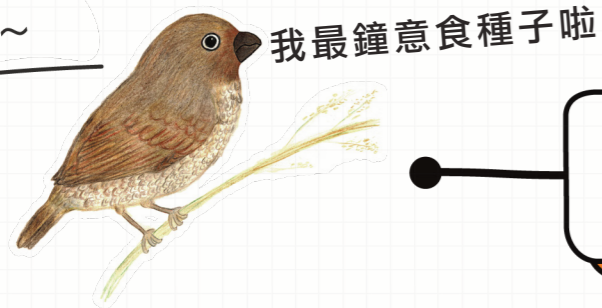


單人活動



細心觀察眼前田野，你察覺到以下雀鳥嗎？
記錄你所觀察到的雀鳥並圈出其發現位置。

盡力啦~



我最鐘意食種子啦

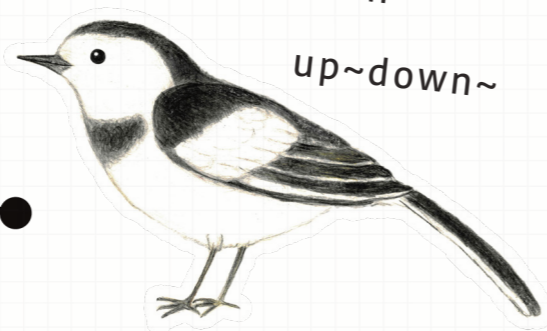
斑文鳥

發現地點：農田 · 電線 · 柵杆 · 樹 · 其他

一齊跳屁屁體操舞!!!

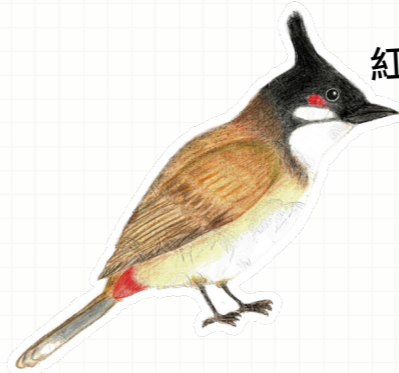
白鵲鴿

發現地點：農田 · 行人路 · 其他



up~down~

up~down~



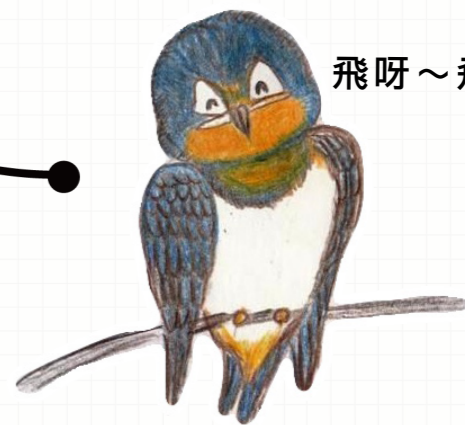
紅內褲，旺呀~

紅耳鸚

發現地點：電線 · 柵杆 · 樹 · 行人路 · 其他

家燕

發現地點：電線 · 柵杆 · 空中 · 其他



飛呀~飛呀~

又係我啦~

樹麻雀

發現地點：農田 · 電線 · 柵杆 · 鐵絲網 · 樹 · 行人路 · 其他



活動時間

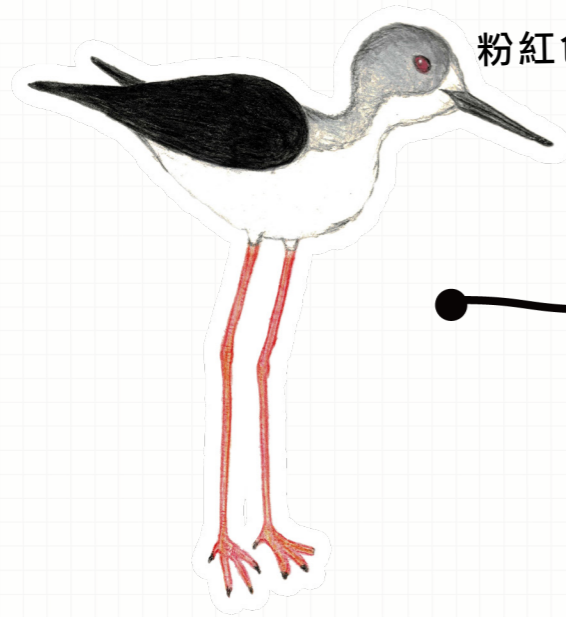
15分鐘

類別

配對

建議季節

冬季



粉紅色長襪係我至愛！
非賣品嚟～

○ **黑翅長腳鷸**

發現地點：農田 · 行人路 · 其他

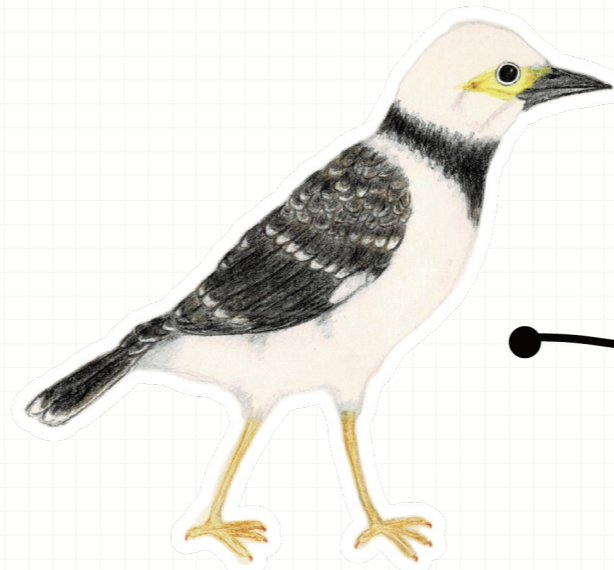


我係男仔

我係女仔

○ **黃胸鵪**

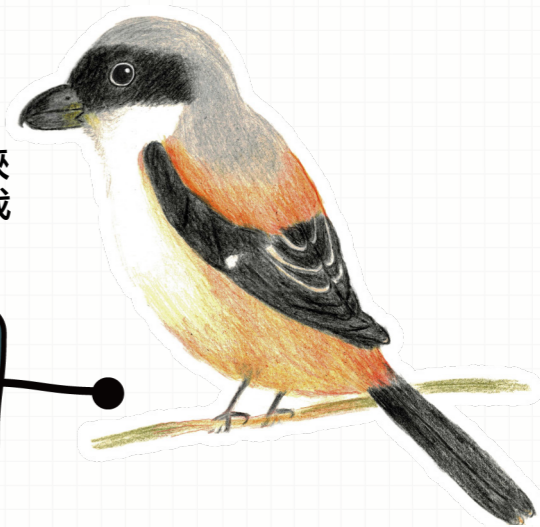
發現地點：農田 · 電線 · 柵杆 · 樹 · 其他



君子坦蕩蕩～
匿埋唔啱我

○ **黑領棕鳥**

發現地點：農田 · 電線 · 柵杆 · 鐵絲網 · 樹 · 其他



我係獨行俠
唔好跟住我

○ **棕背伯勞**

發現地點：電線 · 柵杆 · 鐵絲網 · 樹 · 其他

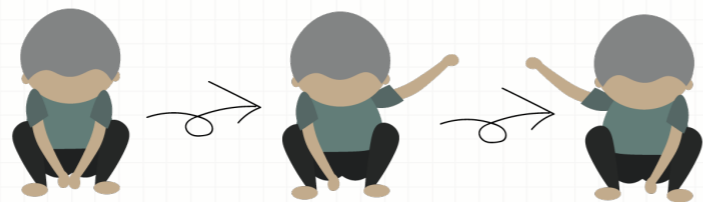
模擬農夫的日常工作，每項動作連續 50 次。
完成所有動作後，用顏色、線條或圖案描述感受。

6 分鐘後
我的感受……

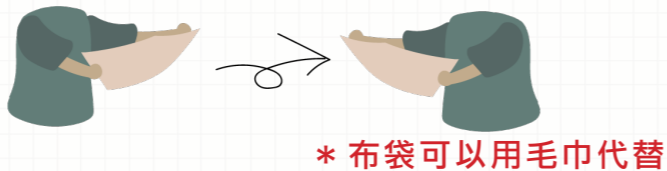
動作指引：



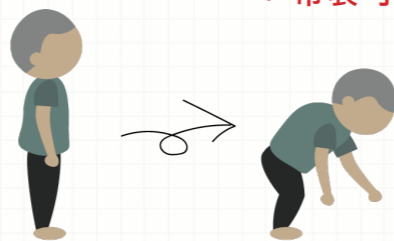
1. 蹲在田邊除草



2. 把落在葉上的肥，
用布袋掃回泥土



3. 彎腰插苗

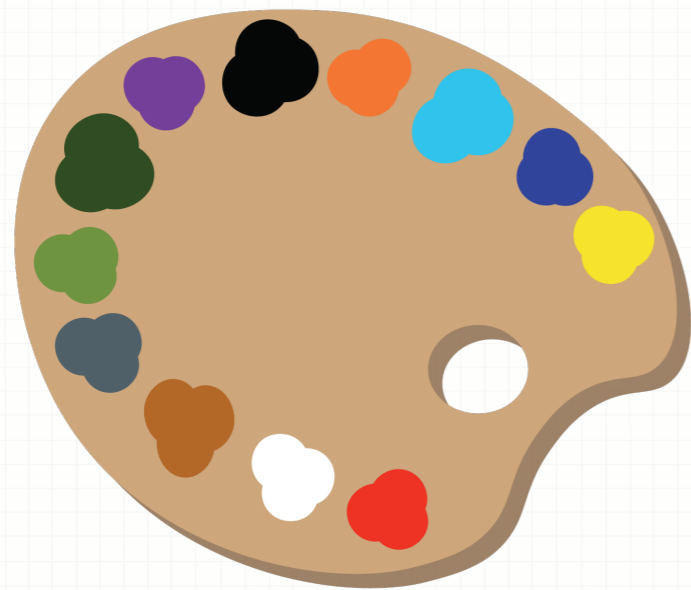


活動時間
10分鐘

類別
角色扮演

建議季節
不限

農作物有甚麼顏色呢？
一齊來找出不同顏色的農作物啦～



把農作物與調色盤上的顏色作配對！
如顏色相同，請在右手邊的空白位置畫出相應的農作物～

活動時間
30分鐘

類別

配對、繪畫、
填色

建議季節

不限

農作物的葉子有甚麼形狀？ 與圖中相附的葉子形狀填上顏色吧！



活動時間
30分鐘

類別
配對、填色

建議季節
不限



仔細觀察，你會發現許多生物都隱藏在自己身邊，
將牠們找出來吧！



活動時間
不限

類別
配對

建議季節
不限





小提示

利用書中的生物貼紙，把相應的生物貼在地圖上適當的位置。如沒有合適的貼紙，你亦可以畫出來。

利用圖中的圓圈，畫出在這裏看過的一隻雀鳥。



你一定得睇！

活動時間
15分鐘

類別
繪畫、填色

建議季節
不限

找一處你喜愛的地方，停下來，將聽到的聲音
記錄下來！你知道是甚麼東西在呼喚你嗎？

高音 或 低音？

聲音像甚麼？可以寫出來嗎？



你一定得啱！

活動時間

10分鐘

類別

文字創作、
繪畫、填色

建議季節

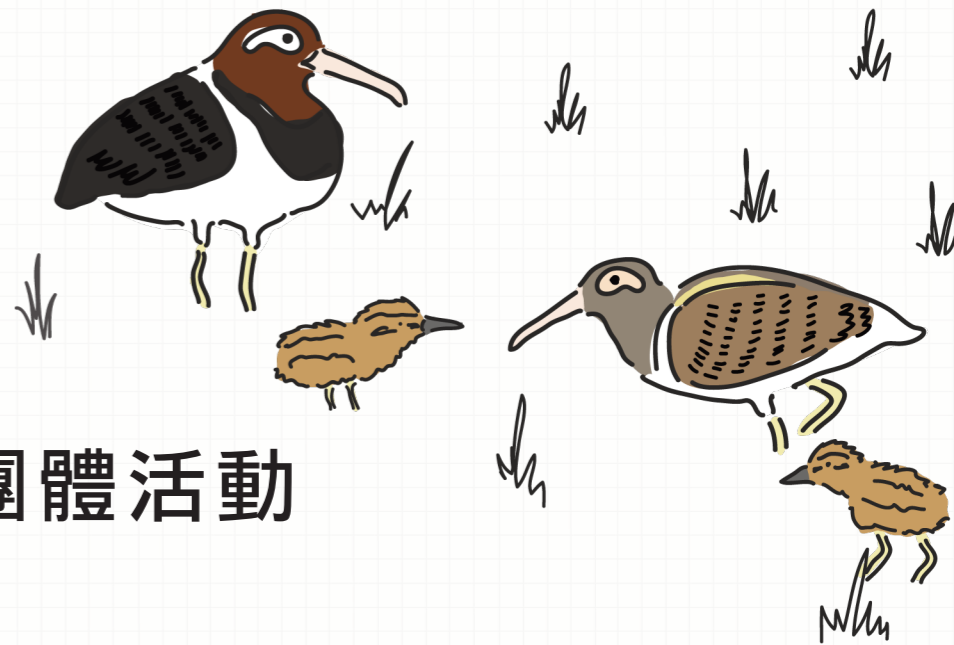
不限

節奏明快？緩慢？

猜猜聲音的主人吧～

筆記欄～
記錄你的所見所聞！

團體活動



你們現在分成小組，每組選擇一組圖片，在指定時間內將所有圖片連成一個 3 分鐘小故事，並分享給大家。

組別一（照片無分先後次序）



活動時間

10分鐘

...

類別

故事創作

...

建議季節

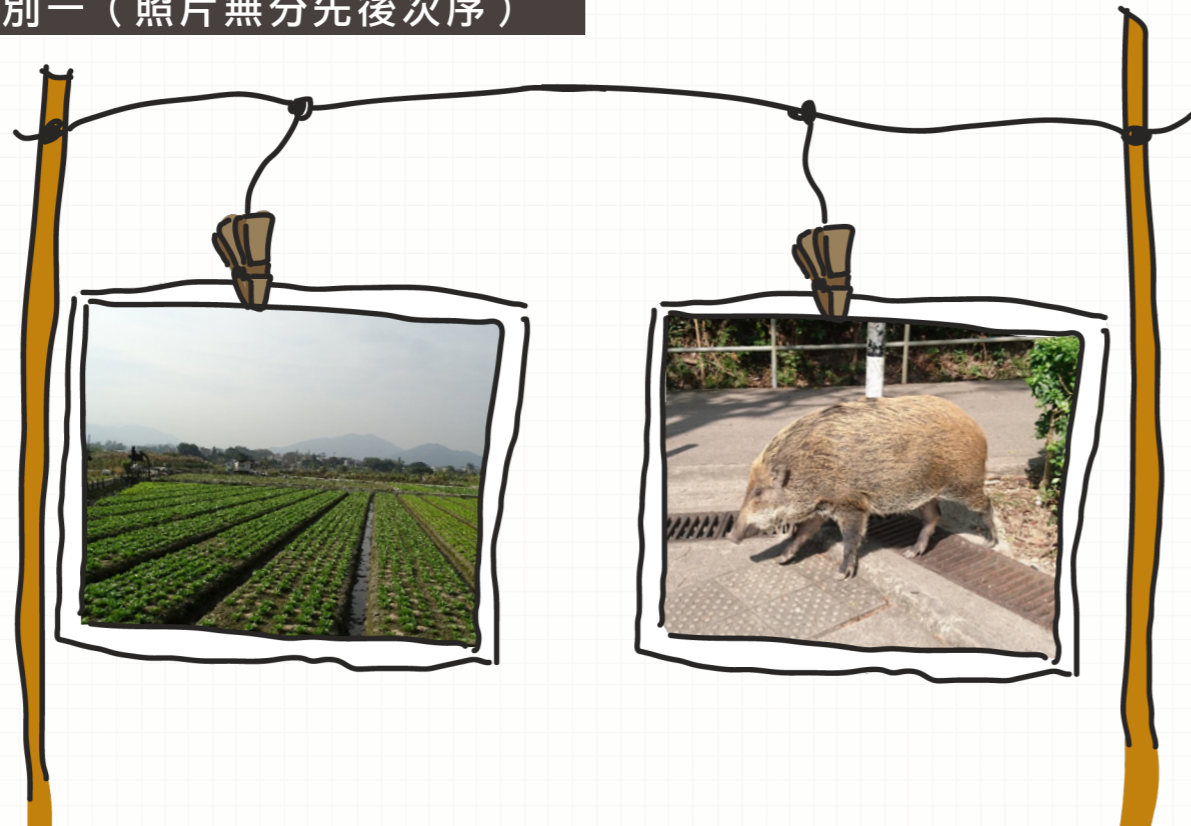
不限

...

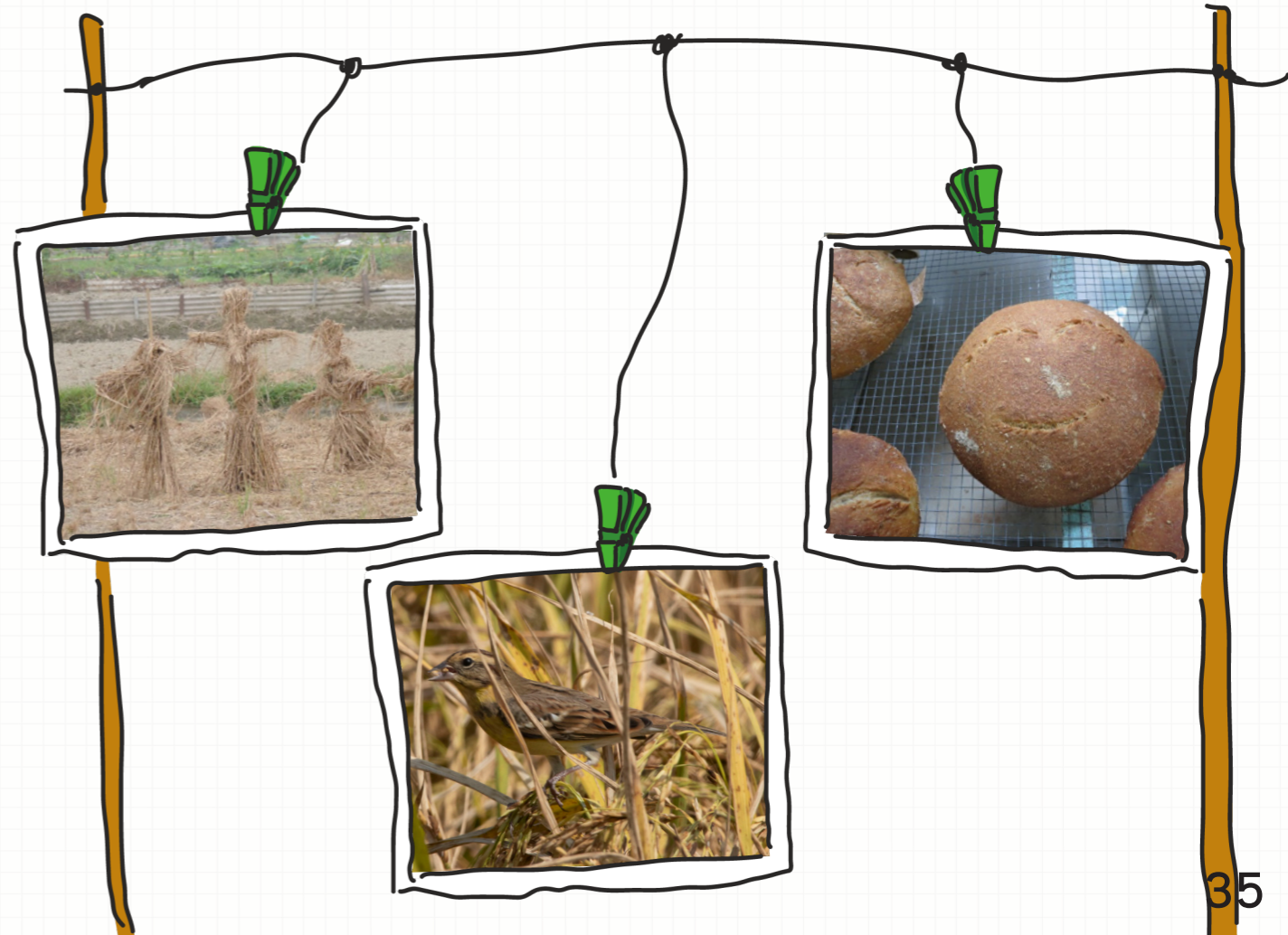
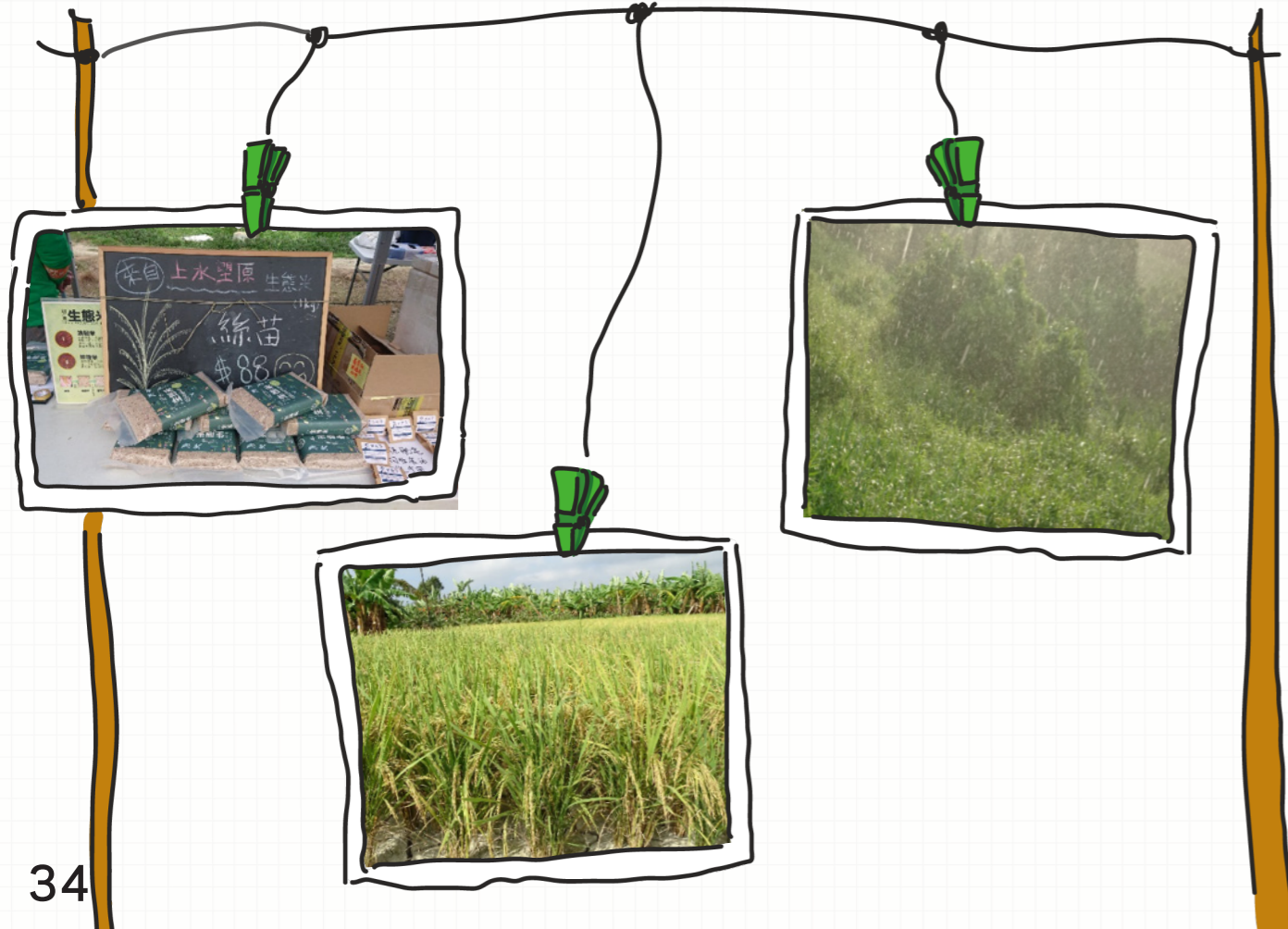
建議人數上限

不限

...



組別二 (照片無分先後次序)

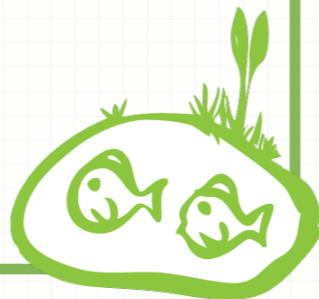


抬頭看看這裏環境，有甚麼是吸引你的呢？把你觀察到的一樣事物畫出來，然後讓你的小夥伴們接力畫下去，合併成幅畫吧。



活動時間
30分鐘
類別
繪畫
建議季節
不限
建議人數上限
10人

36



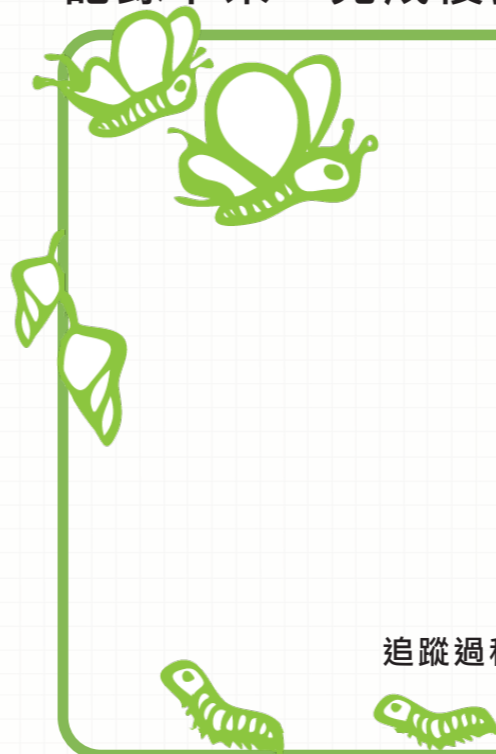
作為一個出色的偵探，現在請在農地上選擇你要跟蹤的一個目標對象。仔細觀察牠的行為，然後用文字／繪圖記錄下來，完成後把你獲得的資訊分享給你的小夥伴。



活動時間
30分鐘
類別
文字創作、繪畫
建議季節
不限
建議人數上限
不限

37

追蹤過程要注意安全及不要驚動目標喔～



留意四周的小動物，觀察牠們的動作，嘗試從中獲取靈感，與身邊的小夥伴們合力創作 5 分鐘的舞步，分享給大家。



活動時間

20分鐘

...

類別

文字創作、繪畫

...

建議季節

不限

...

建議人數上限

10人

...

38



在田野漫步，除雀鳥聲音外，在路途中你還聽到甚麼聲音呢？嘗試模仿出來，讓你的小夥伴們猜猜吧。



活動時間

20分鐘

...

類別

角色扮演

...

建議季節

不限

...

建議人數上限

不限

...

39



生物貼紙

● 農作物 ● 昆蟲 ● 兩棲類 ● 魚類 ● 鳥類 ● 爬行類 ● 哺乳類 ● 貝類



番茄



莙荳



通菜



落神花



荷



西蘭花



唐生菜



西洋菜



荔枝



紅蘿蔔



稻



茄子



斑麗翅蜻



東方菜粉蝶



斑眼泛樹蛙



澤蛙



虎紋蛙



非洲鯽



黑水雞



池鷺



白胸苦惡鳥



小白鷺



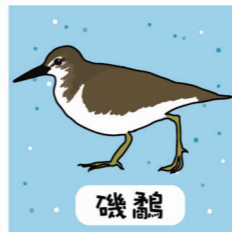
普通翠鳥



白胸翡翠



噪鵲



磯鵲



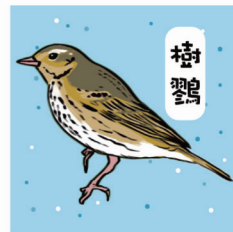
白腹小鳥



斑文鳥



宗燕



樹鵲



黃鵲鴿



黑卷尾



蛇鵲



北紅尾鳩



喜鵲



杜鵑



純色鷓鴣



黑領椋鳥



黃胸鵲



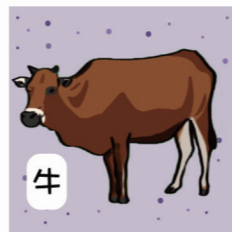
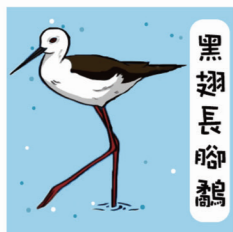
珠頸斑鳩



八哥



琵嘴鴨



你亦可在空白位置繪製其他生物貼紙～

出版資料

《我的農地探索筆記》 香港觀鳥會出版

文字、編輯及繪圖

楊莉琪 陳燕明 勞丕禮 梁巧晴

鳴謝以下義工提供照片以及設計活動和部分插圖

朱偉旗 張佩玲 羅曉晴 劉曉嵐 易暘 何少珍 勞炳華 方家寶 何俊鋒 郭潔雯 曾可兒 羅家傑 葉沛賢 賴綺雯 陳思蕙 蔡振興 翟志坤

出版者

香港觀鳥會

地址：香港九龍荔枝角青山道532號偉基大廈7C

電郵：info@hkbws.org.hk

電話：+852 2377 4387

傳真：+852 2314 3687

網址：<https://www.hkbws.org.hk/>

出版日期

2021年8月

版權所有，翻印必究。

